

株式会社 市川建設

ケアセンターいちかわ

代表取締役社長 市川 良一

当社は、昭和33年に創業し、鳶・土木工事から始まり総合建設業として官公庁を主とし、大手企業始め民間の方々より受注を頂き仕事をさせて頂いております。又、平成23年には介護事業部を発足し介護事業に参入して地域に密着した介護事業を展開しております。

介護事業参入のきっかけは当時、国の政策として「コンクリートから人へ」とその代表的言葉のとおり介護事業の門をたたきました。当時は、簡単な発想だったのかもしれませんがしかし、当社を創業し会長であった父が平成19年に肺がんで亡くなり、亡くなるまで手厚い介護をしてくれた妻と母達を見て、是非介護事業に参入をして利用者とその家族に喜ばれる企業としてやってみたいと思い決心したのがきっかけです。

私自身、一度しかない人生ですから楽しく遊びながら人生を送れば良いと思っていますので仕事も厳しさをもち楽しく出来れば良いと思ってお客様ともスタッフとも接しているつもりです。これからの展望は、その時の社会情勢で変わりますので遊びながら、すばらしい仲間と情報の交換をしながら時代の波に乗り遅れない様に自分で判断をして、自分や社員の子孫にしあわせを残していけたらと思っています。

現在は、郡山市小原田に「いちかわ訪問介護事業所」「いちかわデイサービスセンター」「サービス付き高齢者向け住宅シニアレジデンス小原田」昭和町に「いちかわ居宅介護支援事業所」大槻町に「小規模多機能型居宅介護いちかわ」「グループホームいちかわ」「サービス付き高齢者向け住宅シニアレジデンス大槻」を立ち上げるなど積極的に介護事業に取り組んでおります。

始まりも現在も建設業と介護事業の仕事の内容に壁を感じておりますが、この介護事業には、多くの先輩方にご指導を受け「ガンバレ!」と応援も頂いておりますし、どちらにも共通する事は、地域社会の方々に可愛がられ利用して頂き、地域のしあわせにつながると確信をもって運営にあたる事だと思っています。それが介護事業部の理念「こころ一つに!笑顔につつまれた介護を提供します」につながり介護事業部理念として掲げさせて頂いております。

法人の創業以来60年の歴史を活かして、地域の皆様に貢献をしていける企業となれるよう努力して参りますので、これからも皆様宜しくお願い致します。



株式会社 市川建設 介護事業部 理念

「こころ一つに！
笑顔につつまれた介護を提供します」

地域貢献

地域の一員として地域に貢献
地域から愛される「いちかわ」を目指します。

共生・感謝

支えあって生きているという気持ちを大切にします。

努力・向上

人間として成長し続ける努力をします。

法人（介護事業）沿革

- 昭和 33 年 8 月 法人設立
- 平成 23 年 1 月 郡山市昭和にて、訪問介護事業（いちかわ訪問介護事業所）を開始。
- 平成 24 年 6 月 郡山市昭和にて、居宅介護支援事業（いちかわ居宅介護支援事業所）を開始。
- 平成 25 年 4 月 郡山市小原田にて、通所介護事業（いちかわデイサービスセンター）・サービス付き高齢者向け住宅（シニアレジデンス小原田）を開始。
- 平成 26 年 5 月 郡山市大槻にて、小規模多機能型居宅介護事業（小規模多機能型居宅介護いちかわ）・認知症対応型共同生活介護事業（グループホームいちかわ）を開始。
- 平成 27 年 5 月 郡山市大槻にて、サービス付き高齢者向け住宅（シニアレジデンス大槻）を開始。



シニアレジデンス小原田

所在地 福島県郡山市小原田二丁目5番2号

TEL 024-953-3522

営業日 年中無休

定員 個室10室
2人部屋4室

入居条件

自立

要支援1

要支援2

要介護1

要介護2

要介護3

要介護4

要介護5

保証人必要

60歳以上

認知症
相談可

特徴

個室

二人部屋
夫婦入居

居室
風呂付き

居室
トイレ付き

居室
キッチン付き

居室緊急
通報装置

安否確認

夜間有人

館内禁煙

交通便利

買物便利

訪問介護
併設

デイサービス
併設

バリアフリー
設計

エレベーター
設置

居室
冷蔵庫付き

保守点検
サービス

フロント
サービス

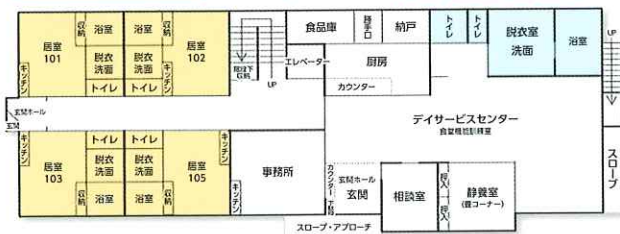
食事
サービス

併設事業所に
看護職員在中



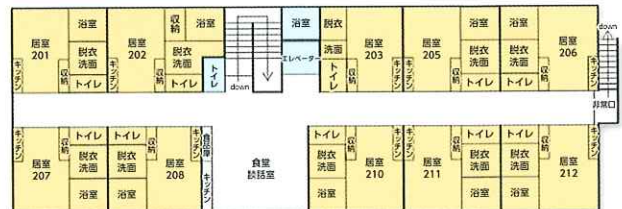
1階 4部屋

デイサービスセンター + サービス付き高齢者住宅



2階 10部屋

サービス付き高齢者住宅



サービス付き高齢者向け住宅とは？

高齢者向けの賃貸住宅で、日中の見守りサービス（訪問やセンサーによる安否確認）や生活相談サービス（食事や健康に関してなど）など、高齢者の安心を支えるサービスを提供するバリアフリー設備の住宅です。



シニアレジデンス大槻

所在地 福島県郡山市大槻町字御花畑4番地8

TEL 024-954-6652

営業日 年中無休

定員 個室15室
2人部屋2室

入居条件

- 自立
- 要支援1
- 要支援2
- 要介護1
- 要介護2
- 要介護3
- 要介護4
- 要介護5
- 保証人必要
- 60歳以上
- 認知症相談可

特徴

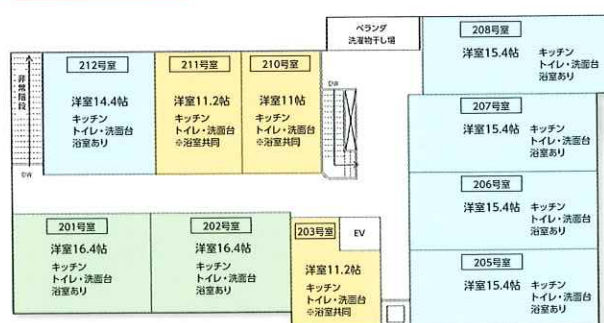
- 個室
- 二人部屋 夫婦入居
- 居室 風呂付き
- 居室 トイレ付き
- 居室 キッチン付き
- ナースコール
- 安否確認
- 夜間 警備会社有
- 館内禁煙
- 閑静な住宅街
- 近所に スーパー有り
- 近所に 銀行有り
- グループ ホーム併設
- 小規模 多機能併設
- バリアフリー 設計
- エレベーター 設置
- 共同浴室 有り
- 浴室無し 居室有り
- コインランドリー 有り
- 食事 サービス
- 保守点検 サービス
- フロント サービス



1階7部屋 サービス付き高齢者住宅



2階10部屋 サービス付き高齢者住宅



サービス付き高齢者向け住宅とは？

高齢者向けの賃貸住宅で、日中の見守りサービス(訪問やセンサーによる安否確認)や生活相談サービス(食事や健康に関してなど)など、高齢者の安心を支えるサービスを提供するバリアフリー設備の住宅です。



グループホームいちかわ

[事業所番号：郡山市指定 第07903005552号]

所在地 福島県郡山市大槻町字北寺8番地1

TEL 024-953-6041

実施地域 福島県郡山市

営業日 年中無休

定員 9名

利用条件

要介護1

要介護2

要介護3

要介護4

要介護5

認知症状のある方

保証人必要

郡山市に住所のある方

集団生活可能な方

特徴

全室個室

個浴

理美容対応可能

医師の回診

歯科医師の回診

毎食後口腔ケア

閑静な住宅街

手作り食事の提供

季節に応じた行事

外出支援

毎朝夕軽体操

ボランティア積極受け入れ



グループホームとは？

認知症状のある高齢者の方が、介護スタッフのサポートを24時間365日受けながら、最大9名で共同生活を営む施設です。



小規模多機能型居宅介護いちかわ

[事業所番号：郡山市指定 第0790300545号]

所在地 福島県郡山市大槻町字北寺 8 番地1

TEL 024-953-6041

実施地域 福島県郡山市

営業日 年中無休

定員 29名

利用条件

要支援1

要支援2

要介護1

要介護2

要介護3

要介護4

要介護5

保証人必要

郡山市に
住所のある方

特徴

宿泊個室

個浴

理美容
対応可能

長期宿泊
可能

手作り
食事の提供

毎食後
口腔ケア

自宅の
安否確認

広々
リビング

急な宿泊
可能

夜間訪問
可能

閑静な住宅街

季節に応じた
行事

常勤看護
職員勤務

外出支援

毎朝夕
軽体操

ボランティア
積極受入れ



小規模多機能型居宅介護とは

施設への「通い(デイ)」を中心に、「宿泊」と自宅への「訪問(訪問介護)」を組み合わせた介護サービスです。24時間365日対応いたします。

基本料金は月毎の定額制です。



定期巡回・随時対応型訪問介護看護（連携型）

いちかわ定期巡回 KAISEI

所在地 福島県郡山市開成五丁目26番23号
ペルトピア開成203号

TEL 024-983-5700

FAX 024-983-5701



実施地域 福島県郡山市
(所在地より30分圏内)

営業日 年中無休

利用条件

要介護1

要介護2

要介護3

要介護4

要介護5

郡山市に
住所のある方



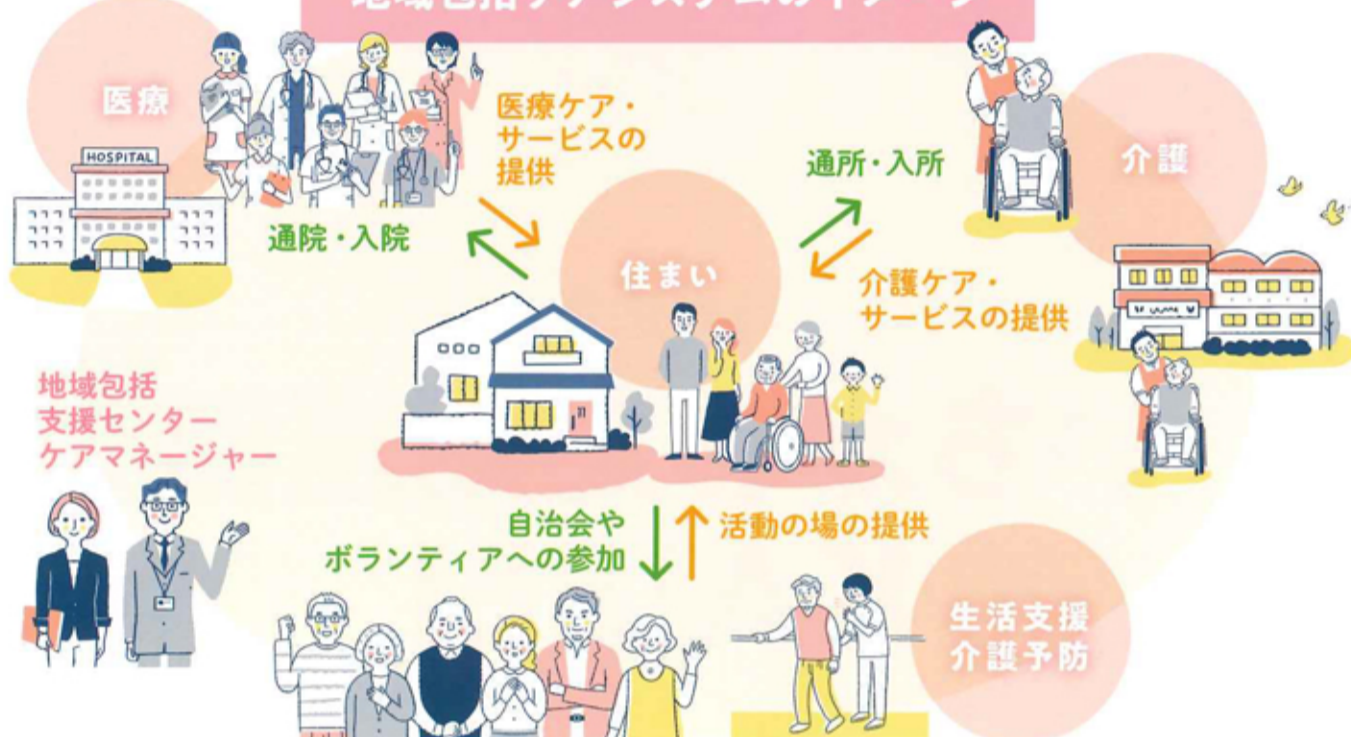
定期巡回・随時対応型訪問介護看護とは

地域で24時間安心して暮らすためのサービス

住まい・医療・介護・予防・生活支援が一体的に提供される「地域包括ケアシステム」の中心を担う地域密着型サービスの一つとして、「住み慣れた地域で最期まで暮らせる在宅介護の仕組みです」

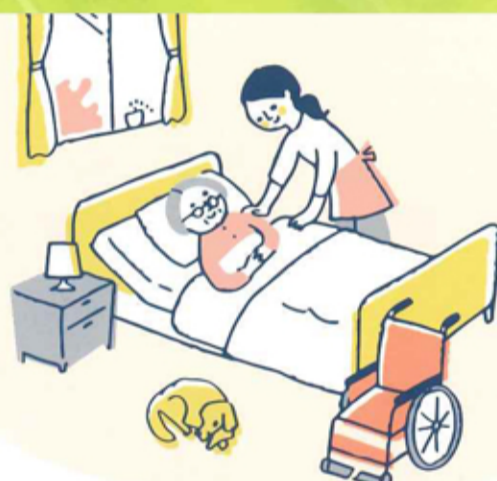


地域包括ケアシステムのイメージ



訪問看護サービス

主治医の指示があった場合に看護師等が利用者様の居宅を訪問して、療養上のお世話、または必要な診療の補助を実施します。介護サービスのみの利用でも定期的にアセスメントを実施いたします。



定期巡回サービス

訪問介護員等が定期的に利用者様の居宅を巡回して行う、日常生活上のサービスです。利用者様は通常ケアマネージャーが作成するケアプランに従って身体介護・生活援助を短時間の介護サービスを1日複数回受けることができます。

随時対応・訪問サービス

24時間365日、緊急時に利用者様またはご家族からの連絡を受け付けます。利用者様の心身の状況や置かれている環境等を把握したうえで必要に応じて、相談援助・訪問介護員等の訪問もしくは看護師等による対応などを行います。



併用サービスを利用した場合



デイサービス^{※1} やショートステイ^{※2} と併用することができます。

※1 定期巡回・随時対応の所定単位数から利用日数に応じた規定の単位数を減算します。

※2 利用日数に応じた日割計算を行います。

- 利用者様の生活リズムに合わせた訪問介護・看護を夜間でも受けられます。
- 短時間のサービスを1日複数回利用することができます。^(※)
- 24時間365日緊急時も必要に応じたサービスを受けることができます。
- 1カ月あたり一定の利用料でサービスを受けることができます。

※計画作成責任者が行うアセスメントにより、状態に応じて回数が決まります。



利用料金のご案内

(2026年4月1日～)

ケアセンターいちかわ

シニアレジデンス小原田

●基本(30日の場合)

項目	1人部屋	2人部屋
賃料	59,000 円	69,000 円
管理費	15,000 円	27,000 円
共益費	11,000 円	19,500 円
ライフサポート費	500 円/日	1人 500 円/日
水道光熱費	各居室で使用する水道光熱費は、自己負担となります。	
合計	100,000 円	145,500 円

※ 角部屋は、3,000 円が加算されます。

●オプション(別途契約が必要となります)

項目	料金	内容
食事費	1人 1,710 円/日	朝・昼・夕の合計
自費サービス	生活 2,000 円/30分	
	身体 2,500 円/30分	

●敷金(賃料2ヶ月分)

項目	1人部屋	2人部屋
敷金	118,000 円	138,000 円

●その他の費用

項目	料金	内容
燃料代	18 円/km	個人的に送迎車を、買い物代行以外の目的で使用する場合
預り金管理	2,000 円/月	

退去時に必要なご費用

ルームクリーニング代・設備点検及び居室内の破損の状況により、修理が必要な場合には、別途費用が発生致します。

シニアレジデンス大槻

●基本(30日の場合)

項目	1人部屋		2人部屋
	風呂あり	風呂なし	
賃料	51,000～56,000 円	40,000～43,000 円	65,000 円
管理費	15,000 円		27,000 円
共益費	11,000 円		19,500 円
ライフサポート費	500 円/日		1人 500 円/日
水道光熱費	各居室で使用する水道光熱費は、自己負担となります。		
合計	92,000～97,000 円	81,000～84,000 円	141,500 円

※ 角部屋は、3,000 円が加算されます。

●オプション(別途契約が必要となります)

項目	料金	内容
食事費	1人 1,710 円/日	朝・昼・夕食の合計
共同浴槽利用料	5,000 円/月	
自費サービス	生活 2,000 円/30分 身体 2,500 円/30分	

●敷金(賃料2ヵ月分)

項目	1人部屋		2人部屋
	風呂あり	風呂なし	
敷金	102,000～112,000 円	80,000～86,000 円	112,000～118,000 円

●その他の費用

項目	料金	内容
燃料代	18 円/km	個人的に送迎車を、買い物代行以外の目的で使用する場合
預り金管理	2,000 円/月	

退去時に必要なご費用

ルームクリーニング代・設備点検及び居室内の破損の状況により、修理が必要な場合には、別途費用が発生致します。

グループホームいちかわ

● サービス費(1日あたり)

	要介護1	要介護2	要介護3	要介護4	要介護5
10割負担	7,650 円	8,010 円	8,240 円	8,410 円	8,590 円
1割負担	765 円	801 円	824 円	841 円	859 円
2割負担	1,530 円	1,602 円	1,648 円	1,682 円	1,718 円
3割負担	2,295 円	2,403 円	2,472 円	2,523 円	2,577 円

※負担割合は所得による。

● 加算

項目	10割	1割負担	2割負担	3割負担
初期加算	300 円/日	30 円	60 円	90 円
若年性認知症利用者受入加算	1,200 円/日	120 円	240 円	360 円
医療連携体制加算(Ⅰ)ハ	370 円/日	37 円	74 円	111 円
退居時情報提供加算	2,500 円/回	250 円	500 円	750 円
協力医療機関連携加算	1,000 円/月	100 円	200 円	300 円
口腔衛生管理体制加算	300 円/月	30 円	60 円	90 円
生産性向上推進体制加算(Ⅱ)	100 円/月	10 円	20 円	30 円
介護職員処遇改善加算(Ⅱ)	所定単位数の 17.8%			

※負担割合は所得による。

※加算項目は変更になる場合があります。

● その他の費用

項目	料金	内容
居室料	45,000 円/月	-
食材料費	1,670 円/日	朝・昼・夕食の合計
水道光熱費	23,000 円/月	冬季(11~3月)は6,500円が加算されます。
日常生活費	実費	おむつ・理美容代等
預り金管理	2,000 円/月	

小規模多機能型居宅介護いちかわ

● サービス費(1月あたり)

	要支援1	要支援2	要介護1	要介護2	要介護3	要介護4	要介護5
10割負担	34,500円	69,720円	104,580円	153,700円	223,590円	246,770円	272,090円
1割負担	3,450円	6,972円	10,458円	15,370円	22,359円	24,677円	27,209円
2割負担	6,900円	13,944円	20,916円	30,740円	44,718円	49,354円	54,418円
3割負担	10,350円	20,916円	31,374円	46,110円	67,077円	74,031円	81,627円

※負担割合は所得による。

● 加算

項目	10割	1割負担	2割負担	3割負担
初期加算	300円/日	30円	60円	90円
認知症加算(Ⅲ)	7,600円/月	760円	1,520円	2,280円
認知症加算(Ⅳ)	4,600円/月	460円	920円	1,380円
若年性認知症利用者受入加算(要介護)	8,000円/月	800円	1,600円	2,400円
若年性認知症利用者受入加算(要支援)	4,500円/月	450円	900円	1,350円
看護職員配置加算(Ⅰ)	9,000円/月	900円	1,800円	2,700円
看取り連携体制加算	640円/日	64円	128円	192円
総合マネジメント体制強化加算(Ⅰ)	12,000円/月	1,200円	2,400円	3,600円
訪問体制強化加算	10,000円/月	1,000円	2,000円	3,000円
生産性向上推進体制加算(Ⅱ)	100円/月	10円	20円	30円
サービス提供体制強化加算(Ⅲ)	3,500円/月	350円	700円	1,050円
介護職員処遇改善加算(Ⅱ)	所定単位数の14.6%			

【要支援1・2対象の加算】

初期加算・若年性認知症利用者受入加算・総合マネジメント体制強化加算(Ⅰ)・

生産性向上推進体制加算(Ⅱ)・サービス提供体制強化加算(Ⅲ)・介護職員処遇改善加算(Ⅱ)

【要介護1～5対象の加算】

初期加算・認知症加算(Ⅲ)・認知症加算(Ⅳ)・若年性認知症利用者受入加算・

看護職員配置加算(Ⅰ)・看取り連携体制加算・総合マネジメント体制強化加算(Ⅰ)・訪問体制強化加算・

生産性向上推進体制加算(Ⅱ)・サービス提供体制強化加算(Ⅲ)・介護職員処遇改善加算(Ⅱ)

※認知症加算(Ⅲ)(Ⅳ)及び若年性認知症利用者受入加算は、該当される方のみに係る費用。

※負担割合は所得による。

※加算項目は変更になる場合があります。

●その他の費用

項目	料金	内容
宿泊費	3,000 円 / 泊	-
水道光熱費	300 円 / 泊	冬季(11~3月)は、250 円が加算されます。
リネン代	66 円 / 日	宿泊時のみ
洗濯代	150 円 / 日	宿泊時のみ
食事	朝:430 円 昼:670 円 夕:570 円	-
フェイスタオル・バスタオル	62 円 / 組	入浴1回あたり
日常生活費	実費	おむつ・理美容代等
燃料代	18 円 / km	個人的に送迎車を、通いの送迎及び買い物代行以外の目的で使用した場合
受診の付き添い(院内)	1,320 円 / 30 分毎	薬局も含む
預り金管理	2,000 円 / 月	

いちかわサテライトこはらだ

● サービス費1 (1月あたり)

	要支援1	要支援2	要介護1	要介護2	要介護3	要介護4	要介護5
10割負担	34,500円	69,720円	104,580円	153,700円	223,590円	246,770円	272,090円
1割負担	3,450円	6,972円	10,458円	15,370円	22,359円	24,677円	27,209円
2割負担	6,900円	13,944円	20,916円	30,740円	44,718円	49,354円	54,418円
3割負担	10,350円	20,916円	31,374円	46,110円	67,077円	74,031円	81,627円

※負担割合は所得による。

● サービス費2 (1月あたり) ※同一建物の場合

	要支援1	要支援2	要介護1	要介護2	要介護3	要介護4	要介護5
10割負担	31,090円	62,810円	94,230円	138,490円	201,440円	222,330円	245,160円
1割負担	3,109円	6,281円	9,423円	13,849円	20,144円	22,233円	24,516円
2割負担	6,218円	12,562円	18,846円	27,698円	40,288円	44,466円	49,032円
3割負担	9,327円	18,843円	28,269円	41,547円	60,432円	66,699円	73,548円

※負担割合は所得による。

● 加算

項目	10割	1割負担	2割負担	3割負担
初期加算	300円/日	30円	60円	90円
認知症加算(Ⅲ)	7,600円/月	760円	1,520円	2,280円
認知症加算(Ⅳ)	4,600円/月	460円	920円	1,380円
若年性認知症利用者受入加算(要介護)	8,000円/月	800円	1,600円	2,400円
若年性認知症利用者受入加算(要支援)	4,500円/月	450円	900円	1,350円
看護職員配置加算(Ⅰ)	9,000円/月	900円	1,800円	2,700円
総合マネジメント体制強化加算(Ⅰ)	12,000円/月	1,200円	2,400円	3,600円
訪問体制強化加算	10,000円/月	1,000円	2,000円	3,000円
生産性向上推進体制加算(Ⅱ)	100円/月	10円	20円	30円

サービス提供体制強化加算(Ⅲ)	3,500 円 / 月	350 円	700 円	1,050 円
介護職員処遇改善加算(Ⅱ)	所定単位数の 14.6%			

【要支援 1・2 対象の加算】

初期加算・若年性認知症利用者受入加算・総合マネジメント体制強化加算(Ⅰ)・

生産性向上推進体制加算(Ⅱ)・サービス提供体制強化加算(Ⅲ)・介護職員処遇改善加算(Ⅱ)

【要介護 1～5 対象の加算】

初期加算・認知症加算(Ⅲ)・認知症加算(Ⅳ)・若年性認知症利用者受入加算・

看護職員配置加算(Ⅰ)・総合マネジメント体制強化加算(Ⅰ)・訪問体制強化加算・

生産性向上推進体制加算(Ⅱ)・サービス提供体制強化加算(Ⅲ)・介護職員処遇改善加算(Ⅱ)

※認知症加算(Ⅲ)(Ⅳ)及び若年性認知症利用者受入加算は、該当される方のみに係る費用。

※負担割合は所得による。

※加算項目は変更になる場合があります。

●その他の費用

項目	料金	内容
宿泊費	3,000 円 / 泊	-
水道光熱費	300 円 / 泊	冬季(11～3月)は、250 円が加算されます。
リネン代	66 円 / 日	宿泊時のみ
洗濯代	150 円 / 日	宿泊時のみ
食事	朝:430 円 昼:670 円 夕:570 円	-
フェイスタオル・バスタオル	62 円 / 組	入浴1回あたり
日常生活費	実費	おむつ・理美容代等
燃料代	18 円 / km	個人的に送迎車を、通いの送迎及び買い物代行以外の目的で使用した場合
受診の付き添い(院内)	1,320 円 / 30 分毎	薬局も含む
預り金管理	2,000 円 / 月	

いちかわ定期巡回KAISEI(連携型)

●介護のみ利用の場合のサービス費(1月あたり)

	要介護1	要介護2	要介護3	要介護4	要介護5
10割負担	54,460 円	97,200 円	161,400 円	204,170 円	246,920 円
1割負担	5,446 円	9,720 円	16,140 円	20,417 円	24,692 円
2割負担	10,892 円	19,440 円	32,280 円	40,834 円	49,384 円
3割負担	16,338 円	29,160 円	48,420 円	61,251 円	74,076 円

※負担割合は所得による。

●訪問看護を利用する場合のサービス費(1月あたり)

	要介護1	要介護2	要介護3	要介護4	要介護5
10割負担	29,610 円				37,610 円
1割負担	2,961 円				3,761 円
2割負担	5,922 円				7,522 円
3割負担	8,883 円				11,283 円

※負担割合は所得による。

注)訪問看護のみの利用はできません。

●加算

項目	10割	1割負担	2割負担	3割負担
初期加算	300 円/回	30 円	60 円	90 円
総合マネジメント体制強化加算(1)	12,000 円/月	1,200 円/月	2,400 円/月	3,600 円/月
口腔連携強化加算	500 円/月	50 円	100 円	150 円
サービス提供体制強化加算(1)	7,500 円/月	750 円	1,500 円	2,250 円
介護職員処遇改善加算(1)	所定単位数の 24.5%			

※負担割合は所得による。

※加算項目は変更になる場合があります。

●減算等

通所系サービスを利用された場合は、要介護度により定められた額を減算、短期入所系サービス利用時については、日割りにするものとします。

要介護度	通所利用時の1日あたりの減算			短期入所利用時の日割単価		
	1割負担	2割負担	3割負担	1割負担	2割負担	3割負担
要介護1	▲62円	▲124円	▲186円	179円	358円	537円
要介護2	▲111円	▲222円	▲333円	320円	640円	960円
要介護3	▲184円	▲368円	▲552円	531円	1,062円	1,593円
要介護4	▲233円	▲466円	▲699円	672円	1,344円	2,016円
要介護5	▲281円	▲562円	▲843円	812円	1,624円	2,436円

※負担割合は所得による。

●その他の費用

項目	料金	項目
燃料代	18円/km	個人的に送迎者を、買物代行以外の目的で使用する場合
受診時の付き添い(院内)	1,320円/30分毎	薬局も含む
預り金管理	2,000円/月	

いちかわ訪問介護KAISEI

●身体介護サービス費

	10割負担	1割負担	2割負担	3割負担
20分以上	1,630 円	163 円	326 円	489 円
20分以上 30分未満	2,440 円	244 円	488 円	732 円
30分以上 1時間未満	3,870 円	387 円	774 円	1,161 円
1時間以上 30分毎に	820 円	82 円	164 円	246 円

※負担割合は所得による。

●生活援助サービス費

	10割負担	1割負担	2割負担	3割負担
20分以上 45分未満	1,760 円	176 円	352 円	528 円
45分以上	2,200 円	220 円	440 円	660 円

※負担割合は所得による。

●加算

項目	10割	1割負担	2割負担	3割負担
初回加算	2,000 円/月	200 円	400 円	600 円
緊急時訪問加算	1,000 円/回	100 円	200 円	300 円
生活機能向上連携加算(Ⅰ)	1,000 円/月	100 円	200 円	300 円
生活機能向上連携加算(Ⅱ)	2,000 円/月	200 円	400 円	600 円
口腔連携強化加算	500 円/月	50 円	100 円	150 円

項目	10割	1割負担	2割負担	3割負担
認知症専門ケア加算(Ⅰ)	30円/月	3円	6円	9円
認知症専門ケア加算(Ⅱ)	40円/月	4円	8円	12円
特定事業所加算(Ⅰ)	所定単位数の20.0%			
特定事業所加算(Ⅱ)	所定単位数の10.0%			
特定事業所加算(Ⅲ)	所定単位数の10.0%			
特定事業所加算(Ⅳ)	所定単位数の3.0%			
特定事業所加算(Ⅴ)	所定単位数の3.0%			
介護職員処遇改善加算(Ⅰ)	所定単位数の24.5%			
介護職員処遇改善加算(Ⅱ)	所定単位数の22.4%			
介護職員処遇改善加算(Ⅲ)	所定単位数の18.2%			

※負担割合は所得による。

※加算項目は変更になる場合があります。

●その他の費用

項目	料金	項目
通院介助における訪問介護員等の公共交通機関等の交通費	実費	
預り金管理	2,000円/月	

いちかわ訪問介護KAISEI

介護予防・日常生活支援総合事業訪問型サービス

●身体介護及び生活援助サービス費

	10割負担	1割負担	2割負担	3割負担
訪問型サービスⅠ	11,760円/月	1,176円	2,352円	3,528円
訪問型サービスⅡ	23,490円/月	2,349円	4,698円	7,047円
訪問型サービスⅢ	37,270円/月	3,727円	7,454円	11,181円

※負担割合は所得による。

※サービス詳細

訪問型サービスⅠ:(利用対象)事業対象者・要支援1・要支援2

(利用回数)週1回

訪問型サービスⅡ:(利用対象)事業対象者・要支援1・要支援2

(利用回数)週2回

訪問型サービスⅢ:(利用対象)要支援2

(利用回数)週2回以上

●加算

項目	10割	1割負担	2割負担	3割負担
初回加算	2,000円/月	200円	400円	600円
生活機能向上連携加算(Ⅰ)	1,000円/月	100円	200円	300円
生活機能向上連携加算(Ⅱ)	2,000円/月	200円	400円	600円
口腔連携強化加算	500円/月	50円	100円	150円
介護職員処遇改善加算(Ⅰ)	所定単位数の24.5%			
介護職員処遇改善加算(Ⅱ)	所定単位数の22.4%			
介護職員処遇改善加算(Ⅲ)	所定単位数の18.2%			
介護職員処遇改善加算(Ⅳ)	所定単位数の14.5%			

※負担割合は所得による。

※加算項目は変更になる場合があります。