

株式会社 市川建設

## ケアセンターいちかわ

代表取締役社長 市川 良一

**当**社は、昭和33年に創業し、鳶・土木工事から始まり総合建設業として官公庁を主とし、大手企業始め民間の方々より受注を頂き仕事をさせて頂いております。又、平成23年には介護事業部を発足し介護事業に参入して地域に密着した介護事業を展開しております。

介護事業参入のきっかけは当時、国の政策として「コンクリートから人へ」とその代表的言葉のとおり介護事業の門をたたきました。当時は、簡単な発想だったのかもしれませんがしかし、当社を創業し会長であった父が平成19年に肺がんで亡くなり、亡くなるまで手厚い介護をしてくれた妻と母達を見て、是非介護事業に参入をして利用者とその家族に喜ばれる企業としてやってみたいと思い決心したのがきっかけです。

私自身、一度しかない人生ですから楽しく遊びながら人生を送れば良いと思っていますので仕事も厳しさをもち楽しく出来れば良いと思ってお客様ともスタッフとも接しているつもりです。これからの展望は、その時の社会情勢で変わりますので遊びながら、すばらしい仲間と情報の交換をしながら時代の波に乗り遅れない様に自分で判断をして、自分や社員の子孫にしあわせを残していけたらと思っています。

現在は、郡山市小原田に「いちかわ訪問介護事業所」「いちかわデイサービスセンター」「サービス付き高齢者向け住宅シニアレジデンス小原田」昭和町に「いちかわ居宅介護支援事業所」大槻町に「小規模多機能型居宅介護いちかわ」「グループホームいちかわ」「サービス付き高齢者向け住宅シニアレジデンス大槻」を立ち上げるなど積極的に介護事業に取り組んでおります。

始まりも現在も建設業と介護事業の仕事の内容に壁を感じておりますが、この介護事業には、多くの先輩方にご指導を受け「ガンバレ!」と応援も頂いておりますし、どちらにも共通する事は、地域社会の方々に可愛がられ利用して頂き、地域のしあわせにつながると確信をもって運営にあたる事だと思っています。それが介護事業部の理念「こころ一つに!笑顔につつまれた介護を提供します」につながり介護事業部理念として掲げさせて頂いております。

法人の創業以来60年の歴史を活かして、地域の皆様に貢献をしていける企業となれるよう努力して参りますので、これからも皆様宜しくお願い致します。



## 株式会社 市川建設 介護事業部 理念

「こころ一つに！  
笑顔につつまれた介護を提供します」

### 地域貢献

地域の一員として地域に貢献  
地域から愛される「いちかわ」を目指します。

### 共生・感謝

支えあって生きているという気持ちを大切にします。

### 努力・向上

人間として成長し続ける努力をします。

## 法人（介護事業）沿革

- 昭和 33 年 8 月 法人設立
- 平成 23 年 1 月 郡山市昭和にて、訪問介護事業（いちかわ訪問介護事業所）を開始。
- 平成 24 年 6 月 郡山市昭和にて、居宅介護支援事業（いちかわ居宅介護支援事業所）を開始。
- 平成 25 年 4 月 郡山市小原田にて、通所介護事業（いちかわデイサービスセンター）・サービス付き高齢者向け住宅（シニアレジデンス小原田）を開始。
- 平成 26 年 5 月 郡山市大槻にて、小規模多機能型居宅介護事業（小規模多機能型居宅介護いちかわ）・認知症対応型共同生活介護事業（グループホームいちかわ）を開始。
- 平成 27 年 5 月 郡山市大槻にて、サービス付き高齢者向け住宅（シニアレジデンス大槻）を開始。



# シニアレジデンス小原田

所在地 福島県郡山市小原田二丁目5番2号

TEL 024-953-3522

営業日 年中無休

定員 個室10室  
2人部屋4室

## 入居条件

自立

要支援1

要支援2

要介護1

要介護2

要介護3

要介護4

要介護5

保証人必要

60歳以上

認知症  
相談可

## 特徴

個室

二人部屋  
夫婦入居

居室  
風呂付き

居室  
トイレ付き

居室  
キッチン付き

居室緊急  
通報装置

安否確認

夜間有人

館内禁煙

交通便利

買物便利

訪問介護  
併設

デイサービス  
併設

バリアフリー  
設計

エレベーター  
設置

居室  
冷蔵庫付き

保守点検  
サービス

フロント  
サービス

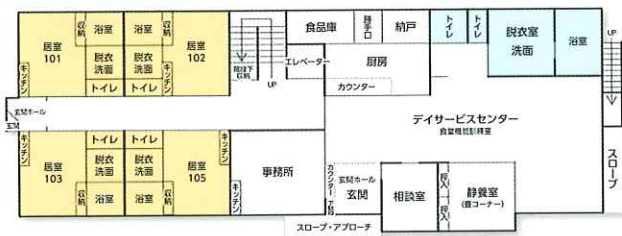
食事  
サービス

併設事業所に  
看護職員在中



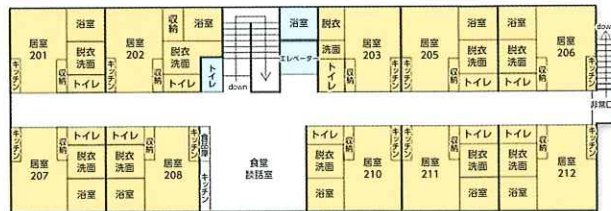
### 1階 4部屋

### デイサービスセンター + サービス付き高齢者住宅



### 2階 10部屋

### サービス付き高齢者住宅



## サービス付き高齢者向け住宅とは？

高齢者向けの賃貸住宅で、日中の見守りサービス（訪問やセンサーによる安否確認）や生活相談サービス（食事や健康に関してなど）など、高齢者の安心を支えるサービスを提供するバリアフリー設備の住宅です。



# シニアレジデンス大槻

所在地 福島県郡山市大槻町字御花畑4番地8

TEL 024-954-6652

営業日 年中無休

定員 個室15室  
2人部屋2室

## 入居条件

- 自立
- 要支援1
- 要支援2
- 要介護1
- 要介護2
- 要介護3
- 要介護4
- 要介護5
- 保証人必要
- 60歳以上
- 認知症相談可

## 特徴

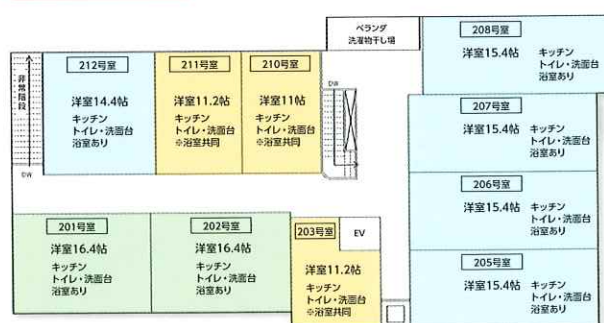
- 個室
- 二人部屋 夫婦入居
- 居室 風呂付き
- 居室 トイレ付き
- 居室 キッチン付き
- ナースコール
- 安否確認
- 夜間 警備会社有
- 館内禁煙
- 閑静な住宅街
- 近所に スーパー有り
- 近所に 銀行有り
- グループ ホーム併設
- 小規模 多機能併設
- バリアフリー 設計
- エレベーター 設置
- 共同浴室 有り
- 浴室無し 居室有り
- コインランドリー 有り
- 食事 サービス
- 保守点検 サービス
- フロント サービス



### 1階7部屋 サービス付き高齢者住宅



### 2階10部屋 サービス付き高齢者住宅



## サービス付き高齢者向け住宅とは？

高齢者向けの賃貸住宅で、日中の見守りサービス(訪問やセンサーによる安否確認)や生活相談サービス(食事や健康に関してなど)など、高齢者の安心を支えるサービスを提供するバリアフリー設備の住宅です。



# グループホームいちかわ

[事業所番号：郡山市指定 第07903005552号]

所在地 福島県郡山市大槻町字北寺8番地1

TEL 024-953-6041

実施地域 福島県郡山市

営業日 年中無休

定員 9名

## 利用条件

要介護1

要介護2

要介護3

要介護4

要介護5

認知症状のある方

保証人必要

郡山市に住所のある方

集団生活可能な方

## 特徴

全室個室

個浴

理美容対応可能

医師の回診

歯科医師の回診

毎食後口腔ケア

閑静な住宅街

手作り食事の提供

季節に応じた行事

外出支援

毎朝夕軽体操

ボランティア積極受け入れ



## グループホームとは？

認知症状のある高齢者の方が、介護スタッフのサポートを24時間365日受けながら、最大9名で共同生活を営む施設です。



# 小規模多機能型居宅介護いちかわ

[事業所番号：郡山市指定 第0790300545号]

所在地 福島県郡山市大槻町字北寺 8 番地1

TEL 024-953-6041

実施地域 福島県郡山市

営業日 年中無休

定員 29名

## 利用条件

要支援1

要支援2

要介護1

要介護2

要介護3

要介護4

要介護5

保証人必要

郡山市に  
住所のある方

## 特徴

宿泊個室

個浴

理美容  
対応可能

長期宿泊  
可能

手作り  
食事の提供

毎食後  
口腔ケア

自宅の  
安否確認

広々  
リビング

急な宿泊  
可能

夜間訪問  
可能

閑静な住宅街

季節に応じた  
行事

常勤看護  
職員勤務

外出支援

毎朝夕  
軽体操

ボランティア  
積極受入れ



## 小規模多機能型居宅介護とは

施設への「通い(デイ)」を中心に、「宿泊」と自宅への「訪問(訪問介護)」を  
組み合わせた介護サービスです。24時間365日対応いたします。

基本料金は月毎の定額制です。



地域密着型通所介護

# いちかわデイサービスセンター

[事業所番号：郡山市指定 第0790300859号]

**所在地** 福島県郡山市小原田二丁目5番2号

**TEL** 024-953-3522

**実施地域** 福島県郡山市

**営業日** 月・火・水・金・土曜日  
※年末年始を除く

**営業時間** 8:00~17:00

**定員** 18名

## 利用条件

要支援1

要支援2

要介護1

要介護2

要介護3

要介護4

要介護5

郡山市に  
お住まいの方

## 主なプログラム

生活リハビリ  
認知症予防

園芸

手芸

書道

クッキング

華道

下肢運動

配膳

下膳

茶碗洗い

茶碗拭き

洗濯タタミ

洗濯物干し

床掃除

マッサージ

お茶入れ

布団敷き

布団たたみ

その他

## 1日の過ごし方(例)

9:00 <健康チェック 体温・脈拍・血圧を測ります

9:30 <入浴  
本日の担当 洗濯たたみ・布団たたみ・味噌汁担当・看板娘など  
余暇活動 個別に活動する時間です。下肢運動や園芸・編み物・脳トレなど

10:30 <集団体操 下肢をメインに体操を行います

11:30 <テーブル拭き テーブル拭き担当の方に行って頂いております

11:45 <口腔体操  
味噌汁当番 味噌汁当番の方が皆さんの味噌汁をよそいます  
お茶当番 お茶当番の方が皆さんのテーブルにお茶を運びます

12:00 <昼食 食後茶碗洗い・茶碗拭き・洗濯物干しなど行います

13:00 <フリータイム

14:00 <布団たたみ スタッフと一緒に布団たたみを行います  
水分補給 この時間はスタッフが配茶します

14:30 <集団レクリエーション ゲームを中心に行います

15:00 <おさんじタイム おやつ

15:30 <軽体操 1日を振り返りながら体操を行います

16:00 <終了



## デイサービスとは

朝ご自宅までお迎えに伺い、センターにて、食事・入浴等の日常生活上の支援やご自宅で日常生活を送る上で必要なりハビリを行います。また趣味活動のお手伝いもさせていただきます。夕方には朝同様にご自宅までお送りいたします。



定期巡回・随時対応型訪問介護看護（連携型）

# いちかわ定期巡回 KAISEI

**所在地** 福島県郡山市開成五丁目26番23号  
ペルトピア開成203号

**TEL** 024-983-5700

**FAX** 024-983-5701



**実施地域** 福島県郡山市  
(所在地より30分圏内)

**営業日** 年中無休

利用条件

要介護1

要介護2

要介護3

要介護4

要介護5

郡山市に  
住所のある方



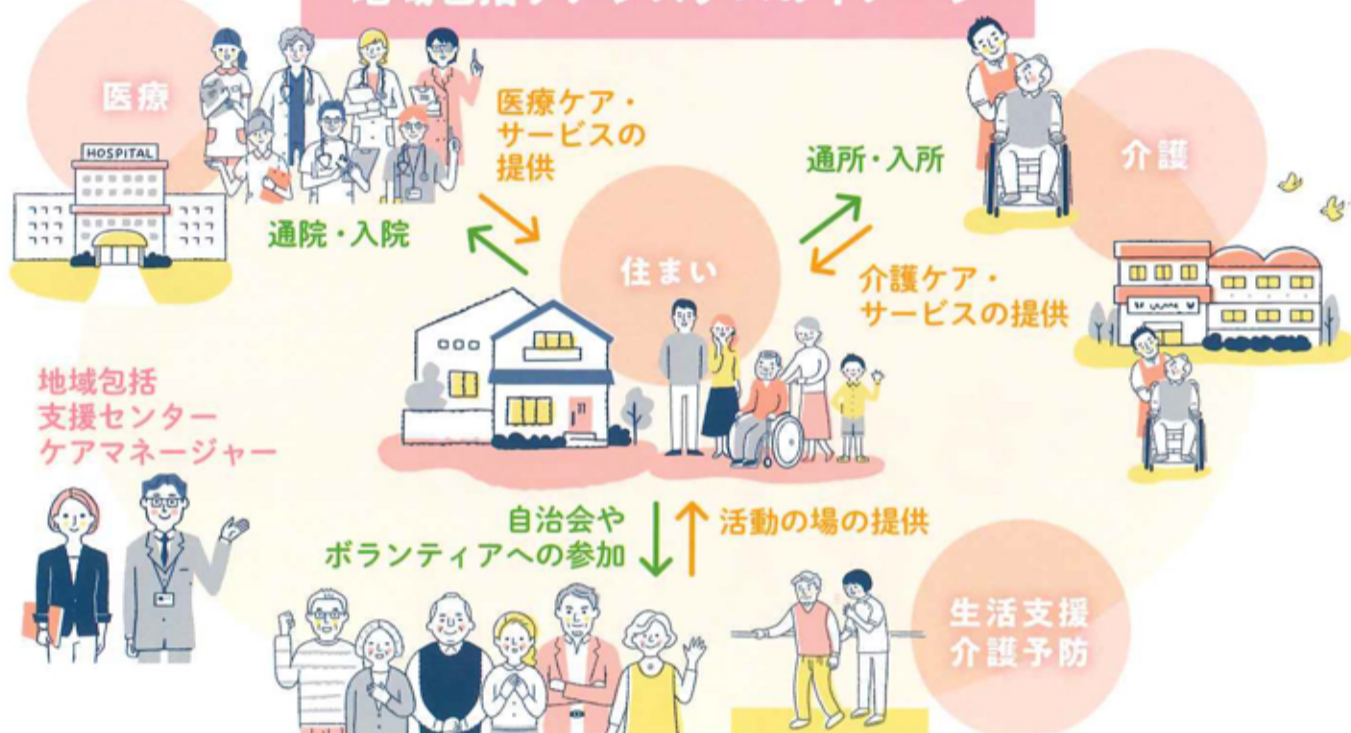
定期巡回・随時対応型訪問介護看護とは

## 地域で24時間安心して暮らすためのサービス

住まい・医療・介護・予防・生活支援が一体的に提供される「地域包括ケアシステム」の中心を担う地域密着型サービスの一つとして、「住み慣れた地域で最期まで暮らせる在宅介護の仕組みです」



### 地域包括ケアシステムのイメージ



### 訪問看護サービス

主治医の指示があった場合に看護師等が利用者様の居宅を訪問して、療養上のお世話、または必要な診療の補助を実施します。介護サービスのみの利用でも定期的にアセスメントを実施いたします。



### 定期巡回サービス

訪問介護員等が定期的に利用者様の居宅を巡回して行う、日常生活上のサービスです。利用者様は通常ケアマネージャーが作成するケアプランに従って身体介護・生活援助を短時間の介護サービスを1日複数回受けることができます。

### 随時対応・訪問サービス

24時間365日、緊急時に利用者様またはご家族からの連絡を受け付けます。利用者様の心身の状況や置かれている環境等を把握したうえで必要に応じて、相談援助・訪問介護員等の訪問もしくは看護師等による対応などを行います。



### 併用サービスを利用した場合



デイサービス<sup>※1</sup> やショートステイ<sup>※2</sup> と併用することができます。

※1 定期巡回・随時対応の所定単位数から利用日数に応じた規定の単位数を減算します。

※2 利用日数に応じた日割計算を行います。

- 利用者様の生活リズムに合わせた訪問介護・看護を夜間でも受けられます。
- 短時間のサービスを1日複数回利用することができます。<sup>(※)</sup>
- 24時間365日緊急時も必要に応じたサービスを受けることができます。
- 1カ月あたり一定の利用料でサービスを受けることができます。

※計画作成責任者が行うアセスメントにより、状態に応じて回数が決まります。





# 利用料金のご案内

(2025年5月1日～)

ケアセンターいちかわ

## シニアレジデンス小原田

### ●基本（30日の場合）

項目	1人部屋	2人部屋
賃料	59,000円	69,000円
管理費	15,000円	27,000円
共益費	11,000円	19,500円
ライフサポート費	500円/日	1人500円/日
水道光熱費	各居室で使用する水道光熱費は、自己負担となります。	
合計	100,000円	145,500円

※ 角部屋は、3,000円が加算されます。

### ●オプション（別途契約が必要となります）

項目	料金	内容
食事費	1人1,660円/日	朝・昼・夕の合計
介護保険サービス	サービス量に応じて	サービス内容による
介護保険外サービス	550円/15分	介護保険非適応サービス

### ●敷金（賃料2ヶ月分）

項目	1人部屋	2人部屋
敷金	118,000円	138,000円

### ●その他の費用

項目	料金	内容
燃料代	18円/km	個人的に送迎車を、買い物代行以外の目的で使用する場合

### ●退去時に必要なご費用

ルームクリーニング代・設備点検及び居室内の破損の状況により、修理が必要な場合には、別途費用が発生致します。

# シニアレジデンス大槻

## ●基本（30日の場合）

項目	1人部屋		2人部屋
	風呂あり	風呂なし	
賃料	51,000～56,000円	40,000～43,000円	56,000円
管理費	15,000円		27,000円
共益費	11,000円		19,500円
ライフサポート費	500円/日		1人500円/日
水道光熱費	各居室で使用する水道光熱費は、自己負担となります。		
合計	92,000～97,000円	81,000～84,000円	132,500円

※ 角部屋は、3,000円が加算されます。

## ●オプション（別途契約が必要となります）

項目	料金	内容
食事費	1人1,660円/日	朝・昼・夕食の合計
共同浴槽利用料	5,000円/月	利用する場合
介護保険サービス	サービス量に応じて	サービス内容による
介護保険外サービス	550円/15分	介護保険非適応サービス

## ●敷金（賃料2ヵ月分）

項目	1人部屋		2人部屋
	風呂あり	風呂なし	
敷金	102,000～112,000円	80,000～86,000円	112,000～118,000円

## ●その他の費用

項目	料金	内容
燃料代	18円/km	個人的に送迎車を、買い物代行以外の目的で使用する場合

## ●退去時に必要なご費用

ルームクリーニング代・設備点検及び居室内の破損の状況により、修理が必要な場合には、別途費用が発生致します。

## グループホームいちかわ

### ●サービス費（1日あたり）

	要介護1	要介護2	要介護3	要介護4	要介護5
10割負担	7,650円	8,010円	8,240円	8,410円	8,590円
1割負担	765円	801円	824円	841円	859円
2割負担	1,530円	1,602円	1,648円	1,682円	1,718円
3割負担	2,295円	2,403円	2,472円	2,523円	2,577円

※負担割合は所得による。

### ●加算

項目	10割	1割負担	2割負担	3割負担
初期加算	300円/日	30円	60円	90円
若年性認知症利用者受入加算	1,200円/日	120円	240円	360円
医療連携体制加算（Ⅰ）ハ	370円/日	37円	74円	111円
退居時情報提供加算	2,500円/回	250円	500円	750円
協力医療機関連携加算	1,000円/月	100円	200円	300円
口腔衛生管理体制加算	300円/月	30円	60円	90円
生産性向上推進体制加算（Ⅱ）	100円/月	10円	20円	30円
介護職員処遇改善加算（Ⅱ）	所定単位数の17.8%			

※負担割合は所得による。

※加算項目は変更になる場合があります。

### ●その他の費用

項目	料金	内容
居室料	45,000円/月	-
食材料費	1,620円/日	朝・昼・夕食の合計
水道光熱費	23,000円/月	-
日常生活費	実費	おむつ・理美容代等

※水道光熱費：冬季（11～3月）は、月6,500円が加算されます。

## 小規模多機能型居宅介護いちかわ

### ●サービス費（1月あたり）

	要支援1	要支援2	要介護1	要介護2	要介護3	要介護4	要介護5
10割負担	34,500円	69,720円	104,580円	153,700円	223,590円	246,770円	272,090円
1割負担	3,450円	6,972円	10,458円	15,370円	22,359円	24,677円	27,209円
2割負担	6,900円	13,944円	20,916円	30,740円	44,718円	49,354円	54,418円
3割負担	10,350円	20,916円	31,374円	46,110円	67,077円	74,031円	81,627円

※負担割合は所得による。

### ●加算

項目	10割	1割負担	2割負担	3割負担
初期加算	300円/日	30円	60円	90円
認知症加算（Ⅲ）	7,600円/月	760円	1,520円	2,280円
認知症加算（Ⅳ）	4,600円/月	460円	920円	1,380円
若年性認知症利用者受入加算 （要介護）	8,000円/月	800円	1,600円	2,400円
若年性認知症利用者受入加算 （要支援）	4,500円/月	450円	900円	1,350円
看護職員配置加算（Ⅰ）	9,000円/月	900円	1,800円	2,700円
総合マネジメント体制強化加算（Ⅰ）	12,000円/月	1,200円	2,400円	3,600円
訪問体制強化加算	10,000円/月	1,000円	2,000円	3,000円
生産性向上推進体制加算（Ⅱ）	100円/月	10円	20円	30円
サービス提供体制強化加算（Ⅲ）	3,500円/月	350円	700円	1,050円
介護職員処遇改善加算（Ⅱ）	所定単位数の14.6%			

#### 【要支援1・2対象の加算】

初期加算・若年性認知症利用者受入加算・総合マネジメント体制強化加算（Ⅰ）・生産性向上  
推進体制加算（Ⅱ）・サービス提供体制強化加算（Ⅲ）・介護職員処遇改善加算（Ⅱ）

【要介護1～5対象の加算】

初期加算・認知症加算（Ⅲ）・認知症加算（Ⅳ）・若年性認知症利用者受入加算・  
看護職員配置加算（Ⅰ）・総合マネジメント体制強化加算（Ⅰ）・訪問体制強化加算・  
生産性向上推進体制加算（Ⅱ）・サービス提供体制強化加算（Ⅲ）・  
介護職員処遇改善加算（Ⅱ）

※認知症加算（Ⅲ）（Ⅳ）及び若年性認知症利用者受入加算は、該当される方のみに係る費用。

※負担割合は所得による。

※加算項目は変更になる場合があります。

●その他の費用

項目	料金	内容
宿泊費	3,000 円/泊	-
水道光熱費	300 円/泊	-
リネン代	66 円/日	宿泊時のみ
洗濯代	150 円/日	宿泊時のみ
食事	朝：420 円 昼：650 円 夕：550 円	-
フェイスタオル・バスタオル	57 円/組	入浴 1 回あたり
日常生活費	実費	おむつ・理美容代等
燃料代	18 円/km	個人的に送迎車を、通いの送迎 及び買い物代行以外の目的で使 用した場合
受診の付き添い（院内）	1,100 円/30 分毎	薬局も含む

※ 暖房費：冬季（11～3月）は、1泊250円を加算させていただきます。

## いちかわデイサービスセンター (地域密着型通所介護)

●サービス費：要介護は1回あたりの料金、要支援及び事業対象者は1月あたりの料金

要介護1～5 (サービス提供時間：3時間以上4時間未満)

	要介護1	要介護2	要介護3	要介護4	要介護5
10割	4,160円	4,780円	5,400円	6,000円	6,630円
1割負担	416円	478円	540円	600円	663円
2割負担	832円	956円	1,080円	1,200円	1,326円
3割負担	1,248円	1,432円	1,620円	1,800円	1,989円

(サービス提供時間：所要時間4時間以上5時間未満)

	要介護1	要介護2	要介護3	要介護4	要介護5
10割	4,360円	5,010円	5,660円	6,290円	6,950円
1割負担	436円	501円	566円	629円	695円
2割負担	872円	1,002円	1,132円	1,258円	1,390円
3割負担	1,305円	1,503円	1,698円	1,887円	2,085円

(サービス提供時間：所要時間7時間以上8時間未満)

	要介護1	要介護2	要介護3	要介護4	要介護5
10割	7,530円	8,900円	10,320円	11,720円	13,120円
1割負担	753円	890円	1,032円	1,172円	1,312円
2割負担	1,506円	1,780円	2,064円	2,344円	2,624円
3割負担	2,259円	2,670円	3,096円	3,516円	3,936円

(サービス提供時間：所要時間8時間以上9時間未満)

	要介護1	要介護2	要介護3	要介護4	要介護5
10割	7,830円	9,250円	10,720円	12,200円	13,650円
1割負担	783円	925円	1,072円	1,220円	1,365円
2割負担	1,566円	1,850円	2,144円	2,440円	2,730円
3割負担	2,349円	2,775円	3,216円	3,660円	4,095円

事業対象者・要支援1・2（サービス提供時間：6時間）

	要支援1	要支援2
10割	17,980円	36,210円
1割負担	1,798円	3,621円
2割負担	3,596円	7,242円
3割負担	5,394円	10,863円

※機能訓練に係る費用含む。

※負担割合は所得による。

●加算

項目	10割	1割負担	2割負担	3割負担
入浴介助加算（I）	400円/回	40円	80円	120円
若年性認知症受入加算（要介護）	600円/日	60円	120円	180円
若年性認知症受入加算（要支援）	2,400円/月	240円	480円	720円
個別機能訓練加算（I）イ	560円/回	56円	112円	168円
介護職員処遇改善加算（II）	所定単位数の9.0%			

【要支援1・2及び事業対象者対象の加算】

若年性認知症利用者受入加算・介護職員処遇改善加算（II）

【要介護1～5対象の加算】

入浴介助加算（I）・若年性認知症利用者受入加算・個別機能訓練加算（I）イ・

介護職員処遇改善加算（II）

※負担割合は所得による。

※加算項目は変更になる場合があります。



●その他の費用

項目	料金	項目
食事代	650 円/食	昼食+おやつ代
特別食（介護食）	200 円/食	食事代に加算される額
入浴（※）	400 円/回	要支援・事業対象者
日常生活費	実費	おむつ代等

※入浴について：

要支援1・2及び事業対象者の方が入浴した場合に係る費用。要介護1～5の認定を受けている方は、サービス費に含まれます。

## いちかわ定期巡回K A I S E I（連携型）

### ●介護のみ利用の場合のサービス費（1月あたり）

	要介護1	要介護2	要介護3	要介護4	要介護5
10割負担	54,460円	97,200円	161,400円	204,170円	246,920円
1割負担	5,446円	9,720円	16,140円	20,417円	24,692円
2割負担	10,892円	19,440円	32,280円	40,834円	49,384円
3割負担	16,338円	29,160円	48,420円	61,251円	74,076円

※負担割合は所得による。

### ●訪問看護を利用する場合のサービス費（1月あたり）

	要介護1	要介護2	要介護3	要介護4	要介護5
10割負担	29,610円				37,610円
1割負担	2,961円				3,761円
2割負担	5,922円				7,522円
3割負担	8,883円				11,283円

※負担割合は所得による。

注）訪問看護のみの利用はできません。

### ●加算

項目	10割	1割負担	2割負担	3割負担
初期加算	300円/回	30円	60円	90円
総合マネジメント体制強化加算（Ⅰ）	12,000円/月	1,200円/月	2,400円/月	3,600円/月
口腔連携強化加算	500円/月	50円	100円	150円
サービス提供体制強化加算（Ⅰ）	7,500円/月	750円	1,500円	2,250円
介護職員処遇改善加算（Ⅱ）	所定単位数の22.4%			

※負担割合は所得による。

※加算項目は変更になる場合があります。

●減算等

通所系サービスを利用された場合は、要介護度により定められた額を減算、短期入所系サービス利用時については、日割りにするものとします。

要介護度	通所利用時の1日あたりの減算			短期入所利用時の日割単価		
	1割負担	2割負担	3割負担	1割負担	2割負担	3割負担
要介護1	▲62円	▲124円	▲186円	179円	358円	537円
要介護2	▲111円	▲222円	▲333円	320円	640円	960円
要介護3	▲184円	▲368円	▲552円	531円	1,062円	1,593円
要介護4	▲233円	▲466円	▲699円	672円	1,344円	2,016円
要介護5	▲281円	▲562円	▲843円	812円	1,624円	2,436円

※負担割合は所得による。

●その他の費用

項目	料金	項目
燃料代	18円/km	個人的に送迎者を、買物代行以外の目的で使用する場合
受診時の付き添い（院内）	1,100円/30分毎	薬局も含む